

地域通貨「ピース」通信

事務局ニュース

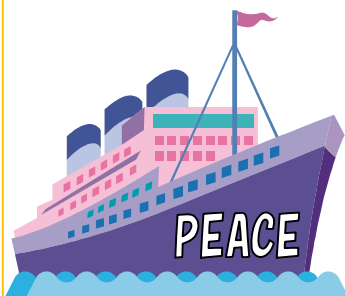
No. 1 創刊号 2008 年 9 月 27 日

事務局:s 清瀬市上清戸 2-6-10 清瀬市民活動センター気付 メールボックス No.6

事務局長:大槻義顯 TEL&FAX:042-492-5786 携帯:090-1462-5784

地域通貨「ピース」運営委員会から会員の皆様へ

10月1日 「ピース」本格運行へ出航!



9月26日(金) 13:00より、第1回運営委員会を開催、運営委員が選出されました。地域通貨「ピース」を愛する、運営委員13人で、これからの2年間、運営の舵取りを行うこととなりました。会員の皆さんとの「ピース」での航海が、楽しい旅となりますよう、努めて運行していきますので、ご協力のほどよろしくお願いがいたします。

地域通貨「ピース」運営委員一同

2008 年 運営委員

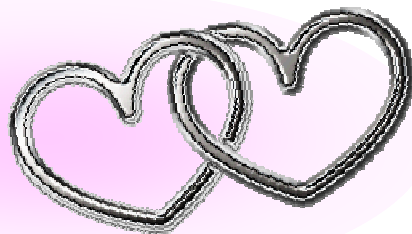
役 職 名	氏 名	担当地区
委 員 長	藤 岡 純	西 部
副 委 員 長	内 田 豊	東 部
副 委 員 長	前 出 法子	南 部
事 務 局 長	大 槻 義 顯	西 部
事 務 局 員	新 井 紀 弘	東 部
事 務 局 員	杉 田 清 美	東 部
事務局員(会計)	鈴 木 博 子	東 部
運営委員(地区担当)	福 島 節 子	北 部
運営委員(地区担当)	加 瀬 静 江	東 部
運 営 委 員	小糸うどん店	商 店
運 営 委 員	原 剛	東 部
運 営 委 員	和 田 和 子	南 部
運 営 委 員	大 森 正 子	南 部

○担当地区○

北 部	中里5・6丁目(台田団地)・旭が丘・下宿
西 部	中里1・4丁目・野塩・所沢
東 部	上清戸・中清戸・下清戸・元町・新座
南 部	松山・竹丘・梅園・東村山



あなたに あえて よかった
今日の 出逢いに 心より 感謝
『あ り が と う』



会員募集中

！ 会員の皆さん、お友だちを紹介して
くださいね。
この『ピース通信』を読んだ、あなた、
ぜひ会員になってください！

参 加 方 法

- ① 地域通貨「ピース」運営委員会に会員登録します。
申込用紙に「氏名」「住所」「電話番号」「利用したいこと」「提供できること」などを記入し、
会費をそえて提出します。
- ② 会員登録後に利用者メニュー（全会員の「ピース」が利用・提供できることの登録一覧表）と
地域通貨券5ピース 1口につき＝10枚を受け取ります。
（ピースの単位はおおむね30分＝5ピース やりとりする枚数は話し合いで決めてください）
- ③ グループ・団体等は「名称」「代表者」「担当者名」「住所」「電話番号」「主な活動種類」等を記入
して提出します。地域通貨券は原則、口数に応じて枚数をお渡しします。

利 用 方 法

*「ピース」を利用したい人は、利用者メニューから利用したい項目を提供者の中から選んで、電話
等で連絡して、提供者と日時や場所等を打ち合わせて取り決めてください。

会 費 規 定

個人・個人商店会員	年額 1口	600円（月額 50円）	【何口でも加入可】
グループ・団体等会員	年額 1口	1,200円（月額 100円）	【何口でも加入可】

*「ボランティア保険」・・・活動中や移動時の事故にそなえて、会員は原則として年間300円以上の
ボランティア保険に加入してください。

加入済みの会員の方は、「加入証」を申込時に提示してください。

申し込み・問い合わせ

事務局： 事務局長 大槻 義顯

携帯電話：090-1462-5784 FAX:042-492-5786

清瀬市上清戸2-6-10 清瀬市民活動センター気付 メールボックス No.6

〒204-0013

